



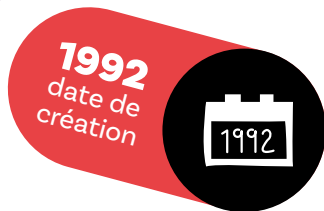
**LE RÉSEAU  
DE PROGRÈS**

*des managers*



# L'ASSOCIATION GERME

*en chiffres*



## NOTRE RAISON D'ÊTRE

GERME œuvre pour un monde professionnel et managérial dans lequel l'humain est au cœur et où le manager s'ouvre aux évolutions du monde. Nous voulons contribuer à

la transformation positive des entreprises par la formation et le développement de leurs managers en co-inventant un management à impact, positif et enthousiasmant.

*Rejoignez-nous ! Trouvez le groupe de formation près de chez vous :*



# QUATRE RAISONS

*de rejoindre GERME*

## 01

Rejoindre un groupe de managers bienveillant et stimulant, près de chez vous et pour au moins un an.

## 02

Vous former avec ce groupe et progresser dans la durée au sein des cycles de formation Germe (pour managers confirmés) et Émergence (pour managers opérationnels ou de proximité).

Des experts en management animent des sessions avec des interventions innovantes, parfois inattendues, et proposent toujours des méthodes concrètes à appliquer dans votre entreprise.

## 03

Bénéficier d'une vie associative riche avec des événements en régions, des webinaires inspirants, une veille régulière sur les pratiques de management, un magazine, des podcasts exclusifs...

## 04

Créer et élargir votre réseau auprès de pairs avec qui tisser des liens et avancer plus vite dans votre management.

**vous êtes  
en avance  
d'une  
expérience**

## PAROLES D'ADHÉRENTS



**CÉCILE LANDREAU**

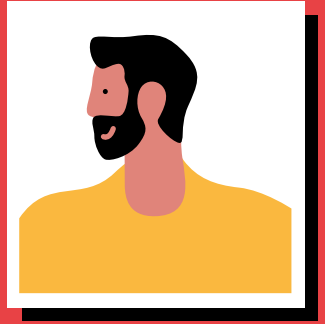
Adhérente d'un groupe  
Germe à Angers,  
DAF et DRH.

“

Je suis membre du réseau depuis quelques années. Le groupe GERME local regroupe une vingtaine de managers. Les cycles de formation que nous suivons ensemble m'ont apporté une posture, un savoir-faire en management, pour continuer à prendre des responsabilités au sein de mon entreprise. Désormais, j'accompagne moi-même des managers dans leur management !

“

Suivre un cycle de formation Émergence, c'est une véritable introspection, qui va révéler les différents managers du groupe. Je pilote aujourd'hui une équipe de six collaborateurs et je me suis ouvert différemment à eux, en tenant compte de leurs spécificités. J'apprécie les outils pratiques qui sont mis à disposition (je les partage d'ailleurs avec mon propre manager) et la possibilité de travailler collectivement sur des problématiques du quotidien, sans jamais porter de jugement.



**JESSY CHAUSSEPIED**

Adhérent d'un groupe  
Émergence à Cholet ;  
responsable de site.

“

Pour moi, GERME, c'est l'histoire d'un groupe qui évolue et grandit ensemble, avec des moments de partage, d'écoute, de bonne humeur. J'avais besoin de comprendre comment me positionner en tant que manager, et les journées de formation se combinent bien avec les ateliers où l'on met en pratique ce que l'on a appris. La pédagogie n'est pas descendante. J'apprécie également le lien créé avec les membres du groupe.



**CÉLINE JUSSIAUME**

Adhérente d'un groupe  
Germe à Nantes ;  
responsable de production.

# DES VALEURS

*partagées*

## PROGRÈS

---

Faire mieux et plus humain, une impérieuse nécessité dans nos organisations et une ambition ancrée chez tous les acteurs de GERME.

## RESPECT

---

Prendre en considération les points de vue différents et reconnaître la valeur des parcours et des témoignages.

## OUVERTURE

---

Être curieux de l'autre, de son vécu managérial, de son contexte culturel, social, économique.

## CONFIANCE

---

Garantir un espace d'entraînement sans enjeu pour apprendre sereinement, déposer ses craintes et doutes pour les dépasser.

## HUMILITÉ

---

Accepter de ne pas savoir et de questionner ses convictions pour imaginer de nouveaux possibles.

## ENSEMBLE

---

Partager des moments en petits groupes ou pendant nos évènements, car la force du collectif constitue la clé de voûte du réseau.



La certification qualité a été délivrée  
au titre de la catégorie d'action suivante :

## ACTIONS DE FORMATION



LE RÉSEAU DE PROGRÈS  
DES MANAGERS

29 quai de Versailles 44000 Nantes - 02 49 62 24 24 - [www.germe.com](http://www.germe.com)



GERME, Groupes d'Entraînement et de Réflexion au Management des Entreprises - association loi 1901 fondée en 1998 -  
Organisme de formation intervenant dans le cadre de la formation professionnelle - N°SIRET : 419 335 567 000 55 -  
Code APE : 9499z - Code TVA Intracommunautaire : FR36 41 93 35 567 - Numéro de déclaration d'existence délivré  
par la DREETS Pays de la Loire (22 mail Pablo-Picasso BP 24209 44042 Nantes Cedex 1) : 52 44 07789 44  
(ce numéro ne vaut pas agrément de l'État)

